

Blaine County

Risk level: Critical

Blaine County's average new case rate and positivity rate have increased into the critical risk tier. Cases and positivity rate continue to trend upwards.

Current cases are likely underrepresented due to a backlog of processing at the state level.

The impact on the local hospital is minimal, but impact on the regional hospital is critical due to staffing and space shortages.

Taking all major factors into account the overall determined risk level is **CRITICAL**.



Using data from December 26th to January 8th

For questions call 208-788-5508

35.47%

Positive Rate for Blaine County

Provided by Idaho Health and Welfare

22.28

Average New Cases Per 10,000 Residents

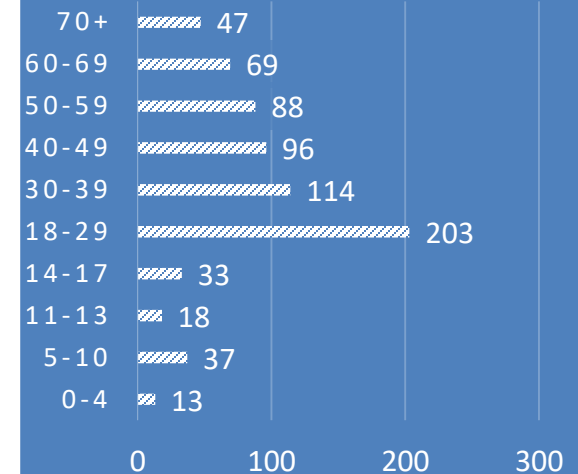
Based on a 14-day average.

Moderate

Hospital Capacity

Hospital Capacity includes local and regional healthcare facilities' ability to treat all incoming patients, not just COVID-19 positive patients. Impact on the local hospital is minimal, but on the regional hospital is critical.

NEW CASES BY AGE



Critical

Other Epidemiological Factors

The South Central Public Health District is investigating cases in the local schools and one long-term care facility. The Omicron variant has been detected in Idaho. Investigations are being impacted by increased case count. Testing availability is impacted on a district wide level.

RISK LEVEL	METRICS MONITORED	MITIGATION STRATEGIES
<p style="text-align: center;">CRITICAL</p> <p style="writing-mode: vertical-rl; transform: rotate(180deg);">CRITICAL RISK</p>	<ol style="list-style-type: none"> 1. NEW CASES DAILY >5 PER 10,000 POPULATION (14 DAY ROLLING AVERAGE) 2. COVID-19 TESTING POSTIVE RATE > 20% <p style="text-align: center;">AND/OR</p> <ol style="list-style-type: none"> 3. HOSPITAL CAPACITY FOR CARE IS SEVERELY IMPACTED (MEDICAL SURGE CAPACITY CANNOT BE MAINTAINED) 4. CRISIS STANDARDS OF CARE IMPLEMENTED 5. EPIDEMIOLOGY FACTORS limit public health's ability to conduct investigations and contact tracing 	<p>AT THE CRITICAL LEVEL, COMMUNITIES HAVE REACHED A TIPPING POINT FOR UNCONTROLLED SPREAD, SCPHD AND/OR LOCAL JURISDICTIONS MAY INSTITUTE ALL OR SOME OF THE FOLLOWING:</p> <ul style="list-style-type: none"> • Maintain strategies from High Risk level • Follow state, public health district, and/or local medical guidance for limitations on gatherings and mask requirements • Consider quarantine orders (stay-at-home) • Consider universal mask requirements • Consider business/event/institution closures • Consider universal social distancing requirements

WHAT TO KNOW ABOUT SCPHD'S COVID-19 RISK LEVELS:

- The risk levels may be applied at the county level.
- **Different counties within SCPHD may be at different risk levels.** Risk levels can increase or decrease.
- In ALL risk levels, the preventive measures outlined in the Minimal Risk Level should be followed. *Always prepare for the next risk level.*
- In addition to metrics determining risk of transmission, public health officials will closely monitor and may take into consideration for movement to a different risk level the following:
 - Input from hospital partners – local hospital capacity is determined by each hospital in the region
 - Trends in COVID-19 testing, including positivity rate
 - Supplies of Personal Protective Equipment (PPE) for healthcare providers/first responders
 - Epidemiological investigation and contact tracing capacity, including outbreaks associated with congregate living facilities
 - COVID-related hospitalizations and deaths
 - Syndromic surveillance of emergency department visits with COVID-like symptoms



Condado de Blaine

nivel de riesgo: Crítico

Caso nuevo promedio del condado de Blaine la tasa y la tasa de positividad han aumentado al nivel de riesgo crítico. Los casos y la tasa de positividad continúan con una tendencia al alza.

Es probable que los casos actuales estén subrepresentados debido a un retraso en el procesamiento a nivel estatal.

El impacto en el hospital local es mínimo, pero el impacto en el hospital regional es crítico debido a la escasez de personal y espacio.

Teniendo en cuenta todos los factores principales, el nivel de riesgo general determinado es CRÍTICO.



Usando datos del 26 de diciembre al 8 de enero

Para preguntas llame al 208-788-5508

35.47%

Clasificado positiva para el condado de Blaine

proporcionada por Idaho Health and Welfare

22.28

Promedio de casos nuevos por cada 10,000 residents

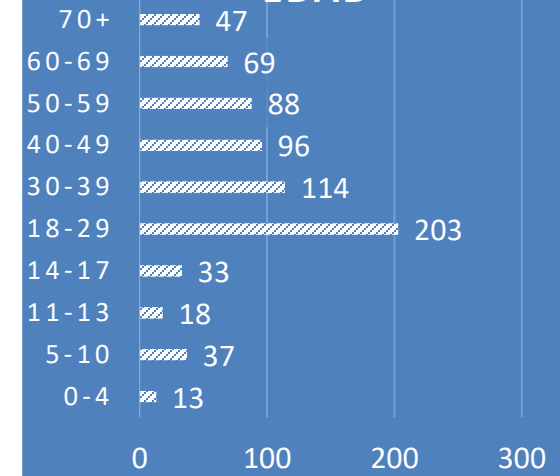
basado en un promedio de 14 días.

Moderado

La Capacidad del hospital

La capacidad hospitalaria incluye la capacidad de los centros de atención médica locales y regionales para tratar a todos los pacientes que ingresan, no solo a los pacientes positivos para COVID-19. El impacto en el hospital local es mínimo, pero en el hospital regional es crítico.

NUEVOS CASOS POR EDAD



Crítico

Otros factores epidemiológicos

El Distrito de Salud Pública Sur Central está investigando casos en las escuelas locales y en un centro de atención a largo plazo. La variante Omicron ha sido detectada en Idaho. Las investigaciones se ven afectadas por el aumento del número de casos. La disponibilidad de las pruebas se ve afectada a nivel de todo el distrito.

NIVEL DE RIESGO	MÉTRICAS MONITOREADAS	ESTRATEGIAS DE MITIGACIÓN
<p style="text-align: center;">CRÍTICO</p> <p style="writing-mode: vertical-rl; transform: rotate(180deg);">RIESGO CRÍTICO</p>	<ol style="list-style-type: none"> 1. CASOS NUEVOS DIARIOS ENTRE >5 POR 10,000 POBLACIÓN (PROMEDIO EN 14 DÍAS) 2. COVID-19 PORCENTAJE DE RESULTADOS POSITIVOS ES ENTRE > 20% Y/O 3. CAPACIDAD HOSPITALARIA PARA EL CUIDADO ES SEVERAMENTE IMPACTADA (CAPACIDAD DE RESPUESTA MÉDICA NO SE PUEDE MANTENER) 4. ESTÁNDARES DE CRISIS DEL CUIDADO DE LA SALUD IMPLEMENTADOS 5. FACTORES EPIDEMIOLÓGICOS limitan la habilidad de salud del público para conducir investigaciones y seguimiento de contacto 	<p>AL NIVEL CRÍTICO, LAS COMUNIDADES HAN ALCANZADO EL NIVEL MÁXIMO DE PROPAGACIÓN NO CONTROLADA. SCPHD O JURISDICCIONES LOCALES PUEDEN INSTITUIR ALGUNA O TODAS LAS SIGUIENTES MEDIDAS:</p> <ul style="list-style-type: none"> • MANTENER ESTRATEGIAS DEL NIVEL DE ALTO RIESGO • SEGUIR EL CONSEJO DEL ESTADO, DISTRITO DE SALUD PÚBLICA Y/O CONSEJO MÉDICO PARA LAS LIMITACIONES DE REUNIONES Y REQUERIMIENTOS DEL USO DE MASCARILLAS • CONSIDERAR ÓRDENES DE CUARENTENA (PERMANECER EN LA CASA) • CONSIDERAR EL USO UNIVERSAL DE MASCARILLA • CONSIDERAR EL CIERRE DE NEGOCIOS/EVENTOS/INSTITUCIONES • CONSIDERAR REQUERIMIENTO DE DISTANCIAMIENTO SOCIAL UNIVERSAL

QUÉ SE DEBE SABER ACERCA DE LOS NIVELES DE RIESGO DE COVID-19 DEL SCPHD:

- Los niveles de riesgo podrían ser aplicados al nivel del condado.
- **Diferentes Condados dentro del SCPHD podrían estar a diferentes niveles de riesgo.** Los niveles de riesgo pueden aumentar o disminuir.
- En TODOS los niveles de riesgo, se deberían seguir las medidas preventivas señaladas en el Nivel de Riesgo Mínimo. *Siempre prepararse para el siguiente nivel de riesgo.*
- Además de métricas que determinan el riesgo de transmisión, oficiales de la salud pública monitorearán muy de cerca y pudieran tomar en consideración lo siguiente para mover a un nivel de riesgo diferente:
 - Información de hospitales asociados – la capacidad hospitalaria local es determinada por cada hospital en la región
 - Tendencias en los exámenes de COVID-19, incluyendo la tasa de exámenes positivos
 - Suministro de Equipo Protectivo Personal (PPE) para proveedores del cuidado de la salud/personal de respuesta inmediata
 - Investigación epidemiológica y capacidad de seguimiento de contacto, incluyendo brotes asociados con viviendas comunitarias
 - Hospitalizaciones y muertes relacionadas con COVID-19
 - Vigilancia sindrómica de las visitas al servicio de emergencia con síntomas de COVID-19