

# Blaine County

Risk level: Minimal

Blaine County's positivity rate is on the low end of high. The case rate is on the low end of the moderate risk level. Testing in this county remains higher than other regional counties.

Due to the increase of home testing, case numbers remain under reported, but the region is seeing minimal impact to local healthcare.

Taking all major factors into account the overall determined risk level is MINIMAL.



Using data from May1st to May 14th

For questions call 208-788-5508

13.08%

Positive Rate for  
Blaine County

Provided by Idaho Health and  
Welfare

1.32

Average New Cases  
Per 10,000 Residents

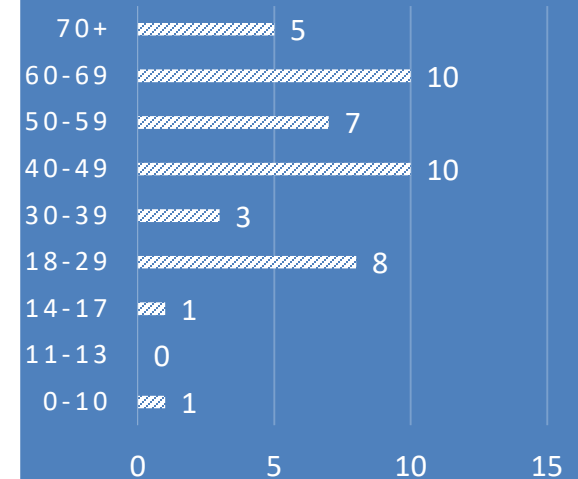
Based on a 14-day average.

## Minimal

### Hospital Capacity

Hospital Capacity includes local and regional healthcare facilities' ability to treat all incoming patients, not just COVID-19 positive patients. Impact on the local hospital is minimal. Impact on the regional hospital is minimal. Overall impact is minimal.

### NEW CASES BY AGE



## Minimal

### Other Epidemiological Factors

Minimal impact to community. Investigations and contact tracing have been suspended.

RISK LEVEL	METRICS MONITORED	MITIGATION STRATEGIES
<p style="text-align: center;"><b>MINIMAL</b></p> <p style="writing-mode: vertical-rl; transform: rotate(180deg);"><b>MINIMAL RISK</b></p>	<ol style="list-style-type: none"> <li>1. NEW DAILY CASES &lt;1 PER 10,000 POPULATION (14 DAY ROLLING AVERAGE)</li> <li>2. COVID-19 TESTING POSITIVE RATE &lt;5%</li> <li>3. HOSPITAL CAPACITY FOR CARE IS NORMAL</li> </ol> <p style="text-align: center;"><a href="#"><u>Click for the COVID-19 Regional Risk Level Plan</u></a></p>	<p>At the minimal level, the risk of community-wide COVID-19 spread is lower.</p> <p><b>REGARDLESS OF THE RISK LEVEL THROUGHOUT THE PANDEMIC, EVERYONE IS ENCOURAGED TO DO THE FOLLOWING:</b></p> <ul style="list-style-type: none"> <li>• Stay home if you are sick</li> <li>• Get vaccinated</li> <li>• If unvaccinated, maintain physical distance of at least 6 feet from others (outside of immediate family) whenever possible</li> <li>• If unvaccinated, avoid crowds and poorly ventilated indoor spaces</li> <li>• If unvaccinated, wear a mask in public (especially indoors) that fully cover the nose and mouth when physical distancing is not possible or is difficult to maintain</li> <li>• Wash hands frequently for at least 20 seconds or use hand sanitizer if soap and water aren't available</li> <li>• Vulnerable populations (older adults, individuals with underlying health conditions) take extra precautions</li> <li>• Carefully monitor your health – be alert for symptoms</li> </ul>

## WHAT TO KNOW ABOUT SCPHD'S COVID-19 RISK LEVELS:

- The risk levels may be applied at the county level.
- **Different counties within SCPHD may be at different risk levels.** Risk levels can increase or decrease.
- In ALL risk levels, the preventive measures outlined in the Minimal Risk Level should be followed. *Always prepare for the next risk level.*
- In addition to metrics determining risk of transmission, public health officials will closely monitor and may take into consideration for movement to a different risk level the following:
  - Input from hospital partners – local hospital capacity is determined by each hospital in the region
  - Trends in COVID-19 testing, including positivity rate
  - Supplies of Personal Protective Equipment (PPE) for healthcare providers/first responders
  - Epidemiological investigation and contact tracing capacity, including outbreaks associated with congregate living facilities
  - COVID-related hospitalizations and deaths
  - Syndromic surveillance of emergency department visits with COVID-like symptoms



# Condado de Blaine

## nivel de riesgo: Mínimo

La tasa de positividad del condado de Blaine está en el extremo inferior al superior. La tasa de casos se encuentra en el extremo inferior del nivel de riesgo moderado. Las pruebas en este condado siguen siendo más altas que en otros condados regionales.

Si bien esas dos categorías han visto un pequeño aumento, la región está experimentando un impacto mínimo en la atención médica local.

Teniendo en cuenta todos los factores principales, el nivel de riesgo general determinado es MÍNIMO.



Usando datos del 1 al 14 de mayo  
Para preguntas llame al 208-788-5508

# 13.08%

## Clasificado positiva para el condado de Blaine

proporcionada por Idaho Health and Welfare

# 1.32

## Promedio de casos nuevos por cada 10,000 residents

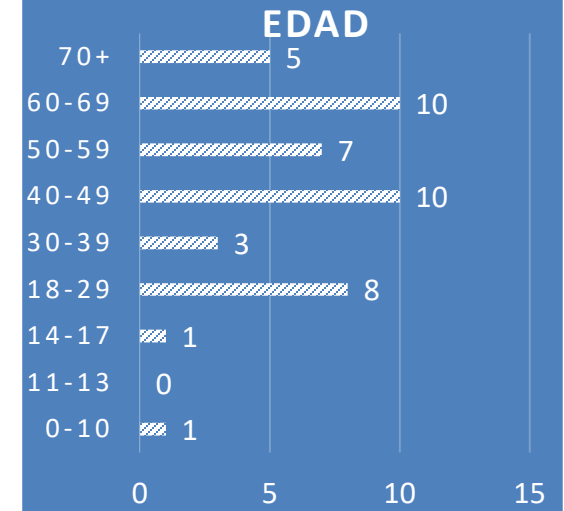
Basado en un promedio de 14 días.

# Mínimo

## La Capacidad del hospital

La capacidad hospitalaria incluye la capacidad de los centros de atención médica locales y regionales para tratar a todos los pacientes que ingresan, no solo a los pacientes positivos para COVID-19. El impacto en el hospital local es mínimo.

## NUEVOS CASOS POR EDAD



# Mínimo

## Otros factores epidemiológicos

Mínimo impacto en la comunidad. Se han suspendido las investigaciones y el rastreo de contratos.

NIVEL DE RIESGO	MÉTRICAS MONITOREADAS	ESTRATEGIAS DE MITIGACIÓN
<p style="text-align: center;"><b>MÍNIMO</b></p> <p style="writing-mode: vertical-rl; transform: rotate(180deg);"><b>MÍNIMO RIESGO</b></p>	<ol style="list-style-type: none"> <li>1. CASOS NUEVOS DIARIOS 1 POR 10,000 POBLACIÓN (PROMEDIO EN 14 DÍAS)</li> <li>2. COVID-19 PORCENTAJE DE RESULTADOS POSITIVOS 5%</li> <li>3. CAPACIDAD HOSPITALARIA PARA EL CUIDADO ES NORMAL</li> </ol> <p style="text-align: center;"><a href="#"><u>Haga clic para el Plan Regional de Nivel de Riesgo COVID-19</u></a></p>	<p>Al nivel mínimo, el riesgo de la propagación del COVID-19 en la comunidad es bajo.</p> <p>SIN IMPORTAR EL NIVEL DE RIESGO DURANTE TODA LA PANDEMIA, SE LE PIDE A TODOS QUE HAGAN LO SIGUIENTE:</p> <ul style="list-style-type: none"> <li>• Permanecer en la casa si está enfermo</li> <li>• Vacúnese</li> <li>• Si no se ha vacunado, mantenga una distancia física de 6 pies (cuando esté con personas que no son parte de su familia inmediata)</li> <li>• Si no se ha vacunado, evite multitudes y lugares con poca ventilación</li> <li>• Si no se ha vacunado, use una mascarilla en público (especialmente en lugares cerrados) que cubra completamente su nariz y boca en aquellos casos que la distancia física de 6 pies no es posible.</li> <li>• Lavarse las manos frecuentemente por al menos 20 segundos o use desinfectante de manos en caso que jabón y agua no estén disponibles</li> <li>• Población vulnerable (adultos mayores, individuos con ciertas condiciones de salud) tome más precauciones</li> <li>• Monitoree su salud de manera cuidadosa – esté alerta por síntomas</li> </ul>

## QUÉ SE DEBE SABER ACERCA DE LOS NIVELES DE RIESGO DE COVID-19 DEL SCPHD:

- Los niveles de riesgo podrían ser aplicados al nivel del condado.
- **Diferentes Condados dentro del SCPHD podrían estar a diferentes niveles de riesgo.** Los niveles de riesgo pueden aumentar o disminuir.
- En TODOS los niveles de riesgo, se deberían seguir las medidas preventivas señaladas en el Nivel de Riesgo Mínimo. *Siempre prepararse para el siguiente nivel de riesgo.*
- Además de métricas que determinan el riesgo de transmisión, oficiales de la salud pública monitorearán muy de cerca y pudieran tomar en consideración lo siguiente para mover a un nivel de riesgo diferente:
  - Información de hospitales asociados – la capacidad hospitalaria local es determinada por cada hospital en la región
  - Tendencias en los exámenes de COVID-19, incluyendo la tasa de exámenes positivos
  - Suministro de Equipo Protectivo Personal (PPE) para proveedores del cuidado de la salud/personal de respuesta inmediata
  - Investigación epidemiológica y capacidad de seguimiento de contacto, incluyendo brotes asociados con viviendas comunitarias
  - Hospitalizaciones y muertes relacionadas con COVID-19
  - Vigilancia sindrómica de las visitas al servicio de emergencia con síntomas de COVID-19