

Blaine County

Risk level: Moderate

Blaine County's positivity rate is in the high risk category. The case rate is in the moderate risk level. Testing in this county has declined and at home tests are not recorded. Due to this, the actual case rate is higher than data shows.

While cases are increasing, the overall impact to local healthcare is minimal.

Taking all major factors into account the overall determined risk level is MODERATE.



Using data from May 20th to June 11th

For questions call 208-788-5508

15.7%

Positive Rate for Blaine County

Provided by Idaho Health and Welfare

2.44

Average New Cases Per 10,000 Residents

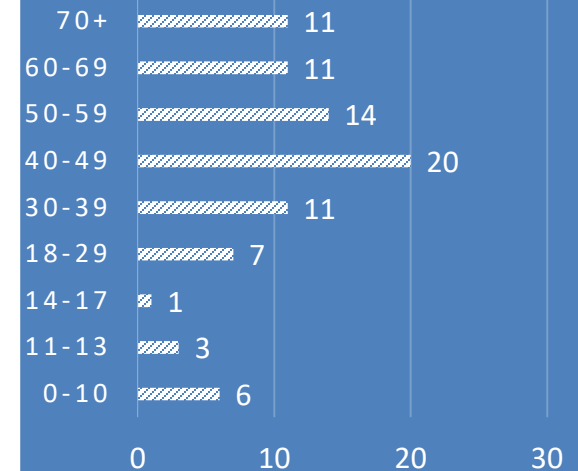
Based on a 14-day average.

Minimal

Hospital Capacity

Hospital Capacity includes local and regional healthcare facilities' ability to treat all incoming patients, not just COVID-19 positive patients. Impact on the local hospital is minimal. Impact on the regional hospital is moderate. Overall impact is minimal.

NEW CASES BY AGE



Minimal

Other Epidemiological Factors

Minimal impact to community. Investigations and contact tracing have been suspended.

**MODERATE
RISK**

WHAT TO KNOW ABOUT SCPHD'S COVID-19 RISK LEVELS:

- The risk levels may be applied at the county level.
- **Different counties within SCPHD may be at different risk levels.** Risk levels can increase or decrease.
- In ALL risk levels, the preventive measures outlined in the Minimal Risk Level should be followed. *Always prepare for the next risk level.*
- In addition to metrics determining risk of transmission, public health officials will closely monitor and may take into consideration for movement to a different risk level the following:
 - Input from hospital partners – local hospital capacity is determined by each hospital in the region
 - Trends in COVID-19 testing, including positivity rate
 - Supplies of Personal Protective Equipment (PPE) for healthcare providers/first responders
 - Epidemiological investigation and contact tracing capacity, including outbreaks associated with congregate living facilities
 - COVID-related hospitalizations and deaths
 - Syndromic surveillance of emergency department visits with COVID-like symptoms



Condado de Blaine

nivel de riesgo: Moderado

La tasa de positividad del condado de Blaine está en la categoría de alto riesgo. La tasa de casos se encuentra en el nivel de riesgo moderado. Las pruebas en este condado han disminuido y las pruebas en el hogar no se registran. Es posible que la tasa de casos sea más alta de lo que muestran los datos.

Si bien los casos están aumentando, el impacto general en la atención médica local es mínimo.

Teniendo en cuenta todos los factores principales, el nivel de riesgo general determinado es MODERADO.



Usando datos del 29 de mayo al junio
Para preguntas llame al 208-788-5508

15.7%

Clasificado positiva para el condado de Blaine

proporcionada por Idaho Health and Welfare

2.44

Promedio de casos nuevos por cada 10,000 residents

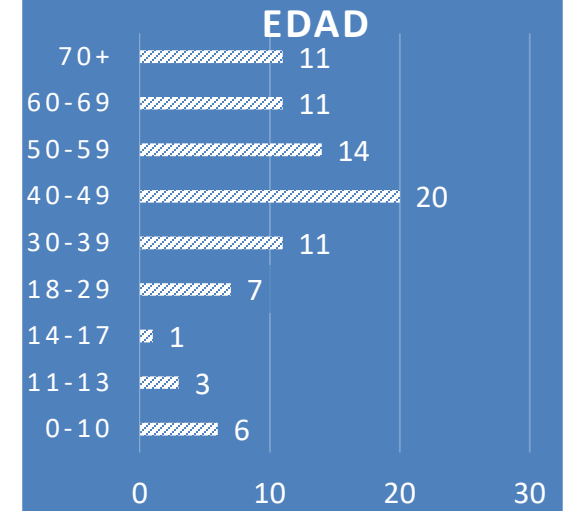
Basado en un promedio de 14 días.

Mínimo

La Capacidad del hospital

La capacidad hospitalaria incluye la capacidad de los centros de atención médica locales y regionales para tratar a todos los pacientes que ingresan, no solo a los pacientes positivos para COVID-19. El impacto en el hospital local es mínimo.

NUEVOS CASOS POR EDAD



Mínimo

Otros factores epidemiológicos

Mínimo impacto en la comunidad. Se han suspendido las investigaciones y el rastreo de contratos.

NIVEL DE RIESGO	MÉTRICAS MONITOREADAS	ESTRATEGIAS DE MITIGACIÓN
<p style="text-align: center;">RIESGO MODERADO</p>	<ol style="list-style-type: none"> 1. CASOS NUEVOS DIARIOS ENTRE 1 A 2.5 POR 10,000 POBLACIÓN (PROMEDIO EN 14 DÍAS) 2. COVID-19 PORCENTAJE DE RESULTADOS POSITIVOS ES ENTRE 5% Y 10% O 3. CAPACIDAD HOSPITALARIA PARA EL CUIDADO ES IMPACTADA (CAPACIDAD DE RESPUESTA MÉDICA TODAVÍA ESTÁ DISPONIBLE) 	<p>AL NIVEL MODERADO, PUEDE QUE HAYAN CASOS ESPORÁDICOS, UN REPUNTE EN TRANSMISIÓN POR CONTACTO CERCANO O GRUPOS DE BROTES AISLADOS. SPCPHD O JURISDICCIONES LOCALES PUEDEN INSTITUIR ALGUNA O TODAS LAS SIGUIENTES MEDIDAS:</p> <ul style="list-style-type: none"> • AUMENTAR LA EDUCACIÓN, COMPARTIR INFORMACIÓN Y ADVERTIR Y EL MENSAJE CONTINÚA (CONSEJEROS DE SALUD) ENFATIZANDO VACUNACIÓN • MÁS PRECAUCIONES PARA POBLACIONES VULNERABLES (ADULTOS MAYORES, INDIVIDUOS CON ALGUNA CONDICIÓN MÉDICA) • POLÍTICAS MÁS ESTRUCTAS PARA EL PERSONAL Y VISITANTES DE INSTALACIONES DE VIVIENDAS CONGREGADAS (CUIDADO DE LARGO PLAZO, CUIDADO DE ANCIANOS, CÁRCELES, ETC) PARA EVITAR POTENCIALES BROTES • SEGUIR EL CONSEJO DEL ESTADO, DISTRITO DE SALUD PÚBLICA Y/O CONSEJO MÉDICO PARA LAS LIMITACIONES DE REUNIONES Y REQUERIMIENTOS DEL USO DE MASCARILLAS • SI NO SE HA VACUNADO, MANTENGA UNA DISTANCIA FÍSICA DE 6 PIES (CUANDO ESTÉ CON PERSONAS QUE NO SON PARTE DE SU FAMILIA INMEDIATA), EN LA MEDIDA QUE SEA POSIBLE,
	<p style="text-align: center;"><u>Haga clic para el Plan Regional de Nivel de Riesgo COVID-19</u></p>	<p>EVITE MULTITUDES Y LUGARES CON POCA VENTILACIÓN</p> <ul style="list-style-type: none"> • SI NO SE HA VACUNADO, USE UNA MASCARILLA EN PÚBLICO (ESPECIALMENTE EN LUGARES CERRADOS) QUE CUBREN COMPLETAMENTE SU NARIZ Y BOCA EN AQUELLOS CASOS QUE LA DISTANCIA FÍSICA DE 6 PIES NO ES POSIBLE.

QUÉ SE DEBE SABER ACERCA DE LOS NIVELES DE RIESGO DE COVID-19 DEL SCPHD:

- Los niveles de riesgo podrían ser aplicados al nivel del condado.
- **Diferentes Condados dentro del SCPHD podrían estar a diferentes niveles de riesgo.** Los niveles de riesgo pueden aumentar o disminuir.
- En TODOS los niveles de riesgo, se deberían seguir las medidas preventivas señaladas en el Nivel de Riesgo Mínimo. *Siempre prepararse para el siguiente nivel de riesgo.*
- Además de métricas que determinan el riesgo de transmisión, oficiales de la salud pública monitorearán muy de cerca y pudieran tomar en consideración lo siguiente para mover a un nivel de riesgo diferente:
 - Información de hospitales asociados – la capacidad hospitalaria local es determinada por cada hospital en la región
 - Tendencias en los exámenes de COVID-19, incluyendo la tasa de exámenes positivos
 - Suministro de Equipo Protectivo Personal (PPE) para proveedores del cuidado de la salud/personal de respuesta inmediata
 - Investigación epidemiológica y capacidad de seguimiento de contacto, incluyendo brotes asociados con viviendas comunitarias
 - Hospitalizaciones y muertes relacionadas con COVID-19
 - Vigilancia sindrómica de las visitas al servicio de emergencia con síntomas de COVID-19